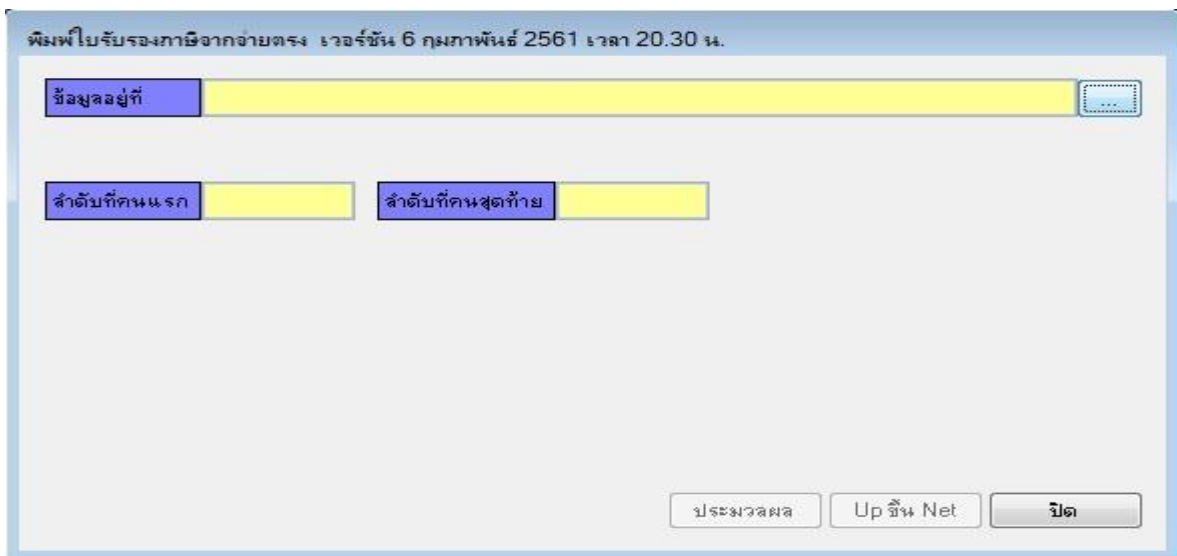


การนำข้อมูลภาษีเข้าสู่ระบบ E-Money

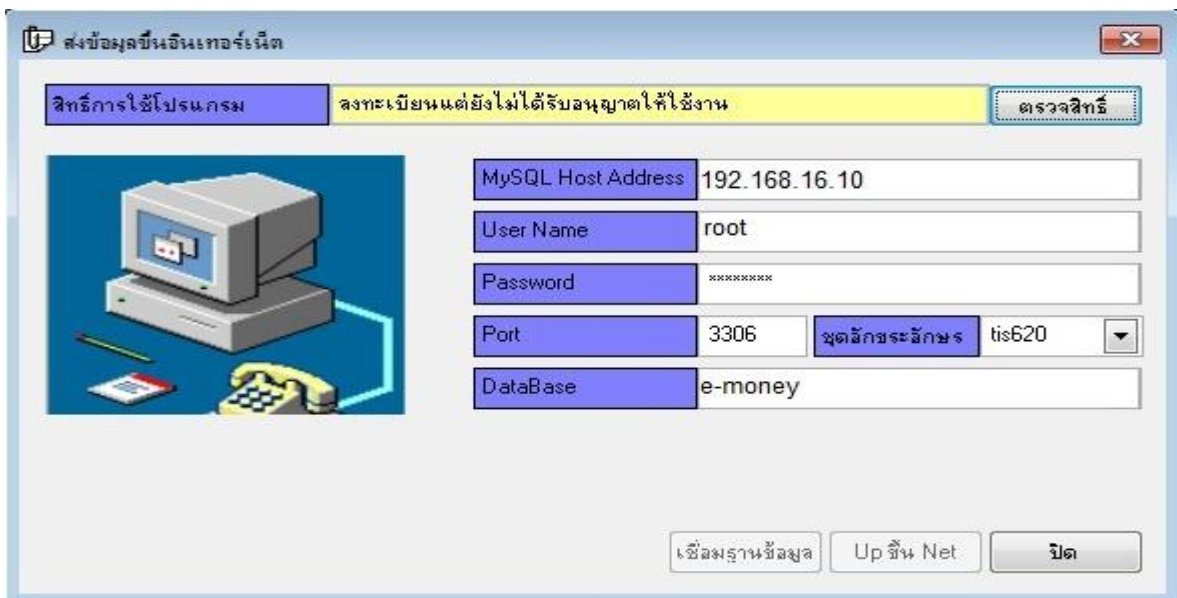
เมนู4:งานเพิ่มเติม (ถ้าไม่มีเมนูดังกล่าว ให้ใช้ เมนู1:เมนูหลัก -> 6:พิมพ์รายงาน ->10:ไปรับรองภาษี-จ่ายตรง



เลือกไฟล์ Text ที่แปลงมาจาก PDF โดยคลิกปุ่ม ...



เลือกไฟล์แล้ว คลิกปุ่ม ประมวลผล และปุ่ม Up ขึ้น Net



หากยังไม่ได้ลงทะเบียนให้คลิกปุ่ม ตรวจสอบสิทธิ์

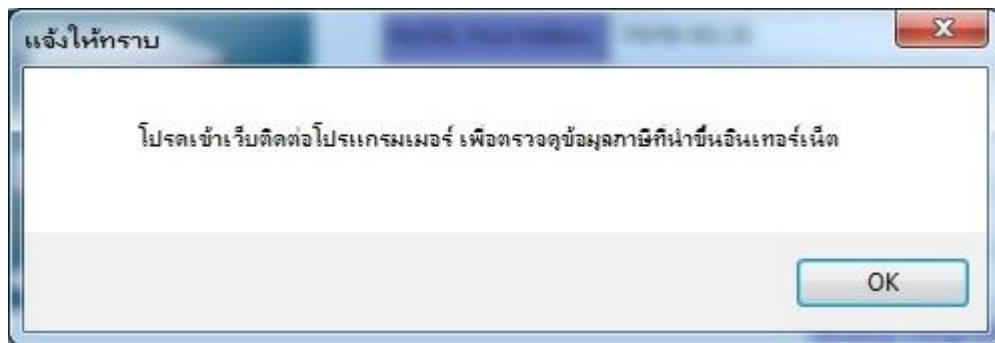
หากรบบแจ้งว่าลงทะเบียนแต่ยังไม่ได้รับอนุญาตให้ใช้งาน ให้ติดต่อผู้พัฒนาระบบ



แล้วคลิก ปุ่มตรวจสอบสิทธิ์ คลิกปุ่ม เชื่อมฐานข้อมูล



คลิกปุ่ม Up ขึ้น Net



เมื่อข้อมูลขึ้นอินเทอร์เน็ตแล้ว ให้เข้าเว็บติดต่อโปรแกรมเมอร์เพื่ออนุญาตให้ดาวโหลด